

Узлы водосмесительные УВС

Узлы водосмесительные УВС предназначены для обеспечения циркуляции и регулирования температуры теплоносителя, используемого в теплообменниках вентиляционных систем. Также используется для защиты калориферов от замораживания.

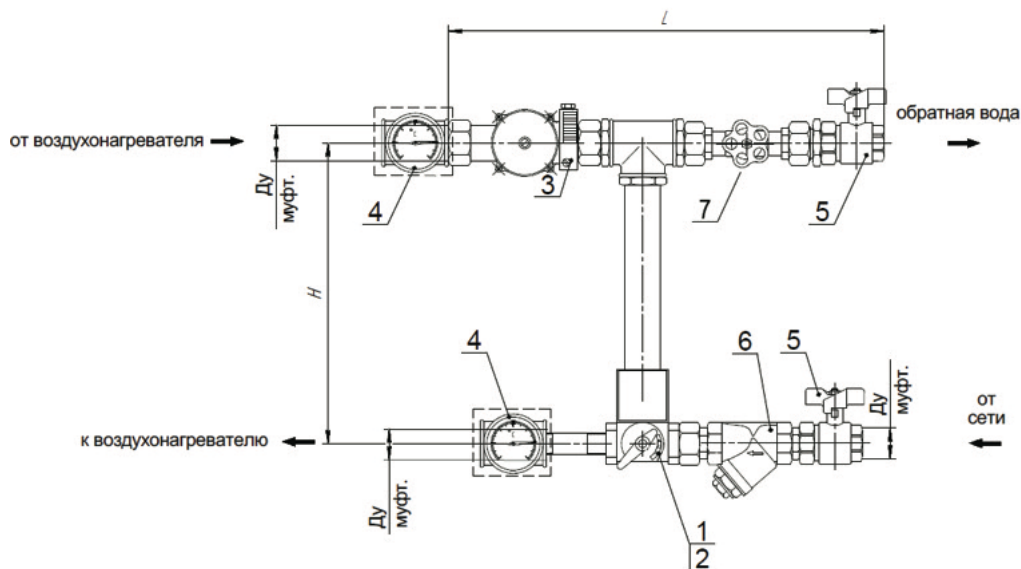
В качестве теплоносителя может использоваться вода и различные незамерзающие смеси без примесей и агрессивных химических веществ, способствующих коррозии или химическому разложению меди, латуни, нержавеющей стали цинка, пластмасс, резины и чугуна.



Исполнение 1

Принцип работы основан на плавном закрытии или открытии трехходового регулирующего крана при сохранении постоянного расхода теплоносителя через теплообменник, но при этом изменяется температура в подающем трубопроводе за счет смешивания потоков обратного и подающего теплоносителя в трехходовом кране. Благодаря такому регулированию обеспечивается защита от замораживания теплоносителя и поддержание температуры воздуха после калорифера в системе вентиляции.

Рекомендуется применение в системах с устойчивой гидравлической системой к перепадам давления у потребителей.

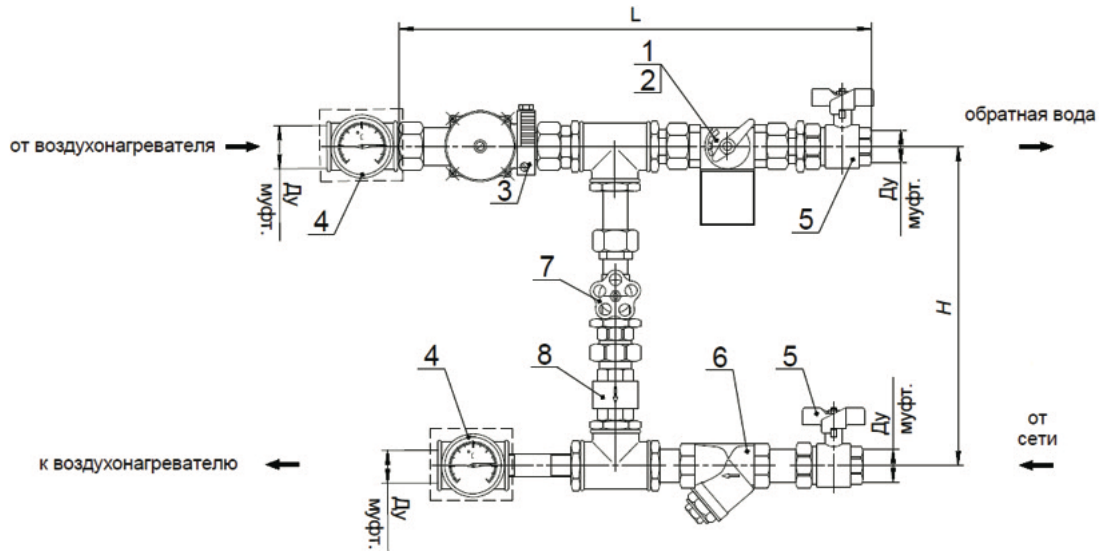


1. Клапан регулирующий 3-х ходовой. 2. Электропривод. 3. Циркуляционный насос. 4. Термоманометры (устанавливаются по запросу). 5. Кран шаровый запорный. 6. Фильтр сетчатый. 7. Вентиль.

Исполнение 2

Принцип работы основан на плавном закрытии или открытии трехходового регулирующего крана при сохранении постоянного расхода теплоносителя через теплообменник, но при этом изменяется температура в подающем трубопроводе за счет смешивания потоков обратного и подающего теплоносителя в трехходовом кране. Благодаря такому регулированию обеспечивается защита от замораживания теплоносителя и поддержание температуры воздуха после калорифера в системе вентиляции.

Посредством байпасной линии с установленным обратным и балансировочным клапаном обеспечивается регулировка постоянства расхода в тепловой сети.

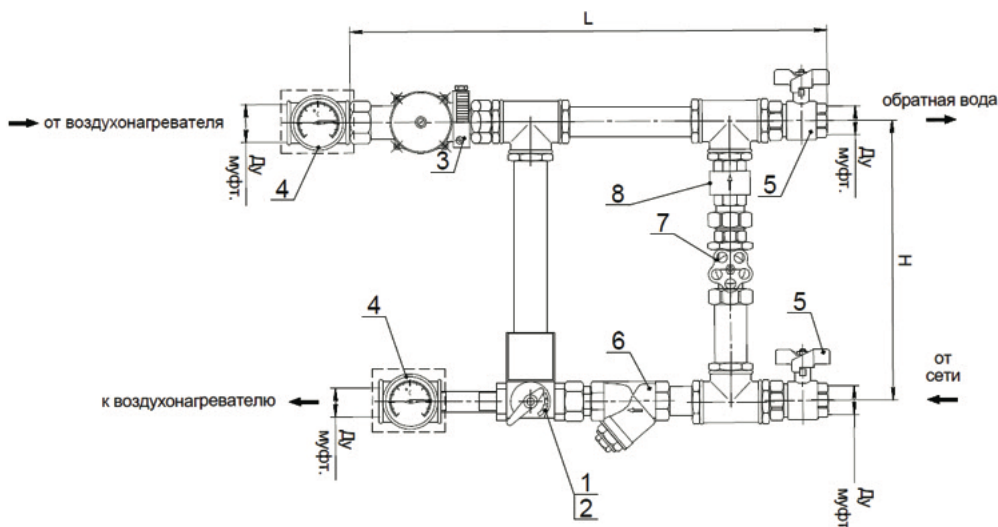


1. Клапан регулирующий 3-х ходовой. 2. Электропривод. 3. Циркуляционный насос. 4. Термоманометры (по запросу). 5. Кран шаровый запорный. 6. Фильтр сетчатый. 7. Вентиль. 8. Клапан обратный.

Исполнение 3

Принцип работы основан на плавном закрытии или открытии двухходового регулирующего крана при сохранении постоянного расхода теплоносителя через теплообменник, но при этом изменяется температура в подающем трубопроводе за счет смешивания потоков обратного и подающего теплоносителя после байпасной линии. Благодаря такому регулированию обеспечивается защита от замораживания теплоносителя и поддержание температуры воздуха после калорифера в системе вентиляции.

Рекомендуется применение в системах с устойчивой гидравлической системой к перепадам давления у потребителей.



1. Клапан регулирующий 2-х ходовой. 2. Электропривод. 3. Циркуляционный насос. 4. Термоманометры (по запросу). 5. Кран шаровый запорный. 6. Фильтр сетчатый. 7. Вентиль. 8. Клапан обратный.

Габаритные и присоединительные размеры

Обозначение	Присоединительный размер, Ду	Н, мм	L, мм		
			Исп. 1	Исп. 2	Исп. 3
УВС-х-40-2.5	G¾"	270	520	630	660
УВС-х-40-4.0	G¾"	270	520	630	660
УВС-х-60-4.0	G¾"	285	520	630	660
УВС-х-60-6.3	G1"	310	570	650	690
УВС-х-80-6.3	G1"	310	570	650	690
УВС-х-80-10	G1"	350	570	650	690
УВС-х-80-16	G1¼"	350	640	700	760
УВС-х-110-25	G2"	400	700	770	800

Основные технические характеристики

Обозначение	Циркуляционный насос			Вентиль		Электропривод	
	Тип	U, В	N, Вт	Ду, мм	Kvs, м3/ч	Усилие, Нм	U, В
УВС-х-40-2.5	25-40	220	62	20	4.0	4	24
УВС-х-40-4.0	25-40	220	62	20	4.0	4	24
УВС-х-60-4.0	25-60	220	100	20	4.0	4	24
УВС-х-60-6.3	25-60	220	100	20	6.3	4	24
УВС-х-80-6.3	25-80	220	225	20	6.3	4	24
УВС-х-80-10	25-80	220	225	25	10.0	4	24
УВС-х-80-16	32-80	220	270	25	16.0	8	24
УВС-х-110-25	50-110	220	410	32	25.0	8	24

Воздушная завеса



Назначение

Воздушно тепловые завесы предназначены для предотвращения перетекания воздуха между помещением и улицей, путем создания воздушного барьера между ними.

Конструкция

Завеса имеет сборную конструкцию и состоит из раздаточного оцинкованного короба, вентилятора, кассетного фильтра в корпусе, воздухозаборной решетки и опционально трехрядного водяного или электрического нагревателя. Ширина выходной щели составляет 5,0 мм.

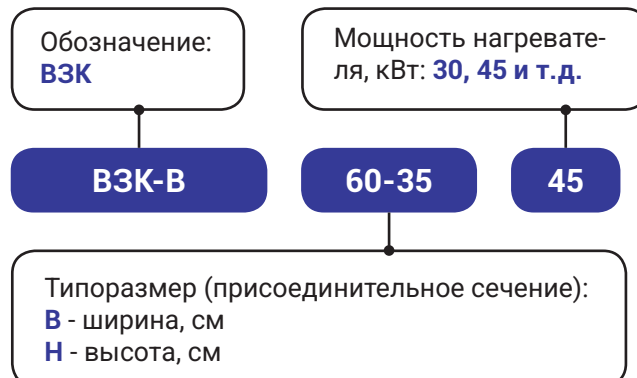
ВЗК-В – завеса с водяным нагревателем.

ВЗК-Э – завеса с электрическим нагревателем.

ВЗК-БН – завеса без нагрева.

Установку завесы можно осуществлять как в вертикальном положении (сбоку от ворот), так и в горизонтальном (над воротами).

Маркировка

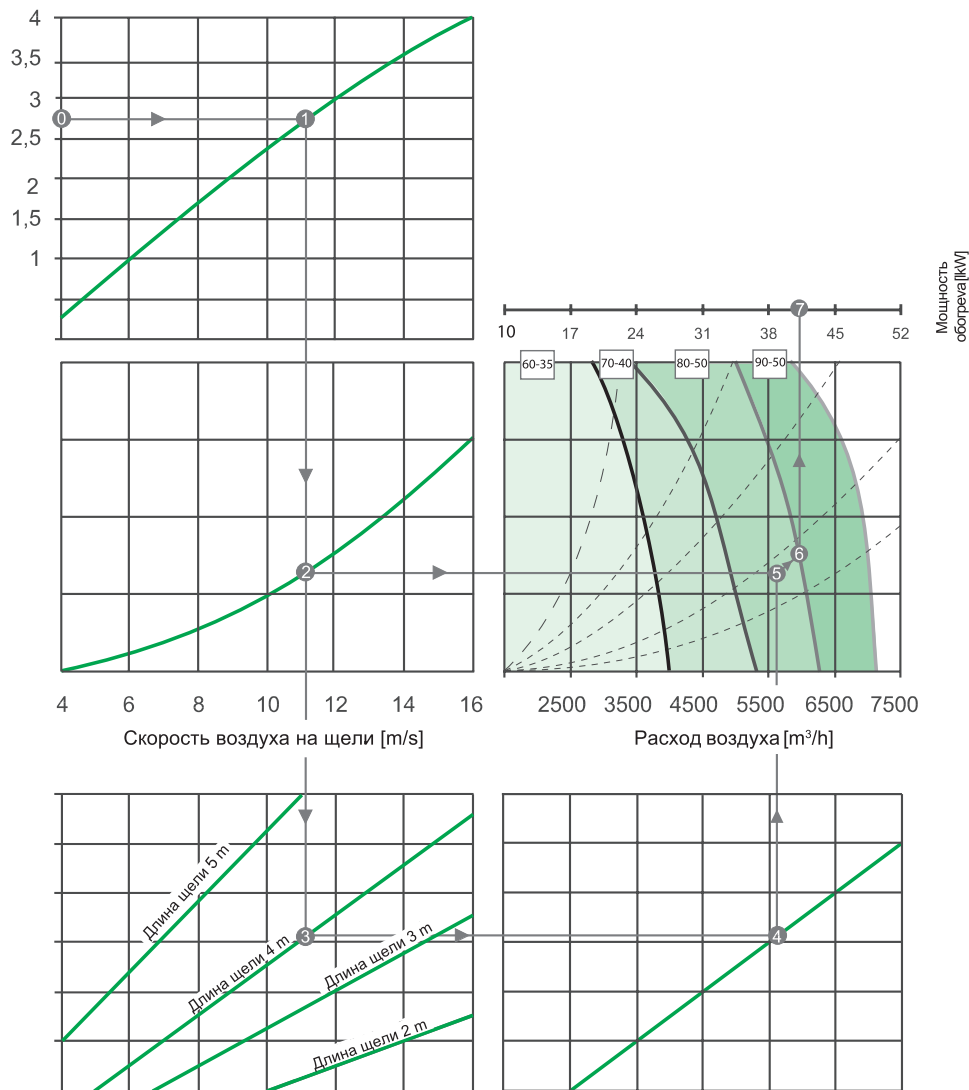


Пример подбора воздушной завесы

Необходимо подобрать горизонтальную завесу с электрическим нагревом над воротами высотой 2,75 м и шириной 4 м.

1. По приложению верхней номограмме выбираем дальность действия завесы (точка 0).
2. Из точки 0 находим точку 1 и 2, как показано на номограмме.
3. Из точки 2 проводим прямую вертикальную линию и определяем выходную скорость воздуха из щели раздаточного короба.
4. Определяем по приложению 1 длину щели и продляем прямую из точки 2 до требуемой прямой. Получаем точку 3.
5. Из точки 3 находим точку 4, как показано на номограмме.
6. Из точки 2 проводим горизонтальный луч вправо, а из точки 4 вертикальный луч вверх. Пересечением этих лучей будет точка 5. Эта в которой находится точка, определяет типоразмер завесы.
7. Проводим линию по параболе из точки 5 до пересечения с кривой, ограничивающей зону сверху, и определяем фактическую рабочую точку завесы 6.
8. По реальному расходу воздуха соответствующая необходимая отопительная мощность – точка 7.

Номограмма для подбора



По полученным данным нам подходит завеса типоразмером 80-50 с электрическим нагревателем на 40 кВт, так как нагреватель данного сечения изготавливается с мощностью нагрева 30 кВт и 45 кВт, то принимаем больший из них. Так же необходимо указать способ установки завесы (односторонняя, двухсторонняя) и ее расположение относительно ворот